

Arbeitsplatzmatten

Yoga Hygien NR



Anwendungsbereiche

Ideal für alle Arbeitsbereiche in denen Flüssigkeiten abfließen sollen.

Vorteile auf einen Blick

- guter Stehkomfort
- allseitig abgeschrägte Seitenränder verringern das Stolperrisiko
- sehr gut begehbar und gut befahrbar
- gelochte Oberfläche ermöglicht das Abfließen von Flüssigkeiten
- Kleinteile wie Schrauben oder Späne fallen hindurch
- trittsicher und rutschhemmend

Verlegehinweise und Reinigungstipps

- Der Bodenbelag muss nicht verklebt oder fixiert zu werden
- Für die Reinigung sind Industrienass- bzw. Trockensauger ideal geeignet

Eigenschaften



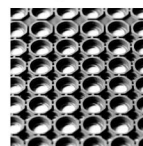
Technische Daten

Größen: 90 x 150 cm

Stärke: 13 mm

Gewicht: 7,5 kg / m²

Farben:



schwarz

Material: Naturgummi
Oberfläche: durchbrochen



weitere Eigenschaften

Brennverhalten:

-

Beständigkeit gegen chemische Mittel:

-

Rutschhemmung:

-

Verdrängungsraum:

-