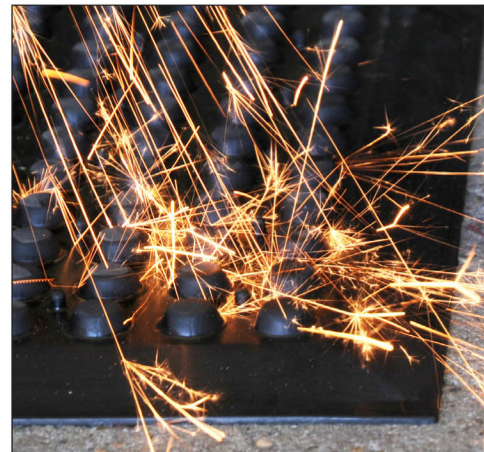


# Arbeitsplatzmatten

## Kombi Fit



### Anwendungsbereiche

Ideal für den Arbeitsplatz Einsatz in der Industrie. Besonders an Metallbearbeitungsmaschinen, an Schweißarbeitsplätzen und beim Einsatz von Flüssigkeiten geeignet.

### Vorteile auf einen Blick

- Ideale physiologische Federung durch abgeflachte Noppen auf der Oberseite
- allseitig abgeschrägte Seitenränder verringern das Stolperrisiko
- Funktionelles Design und einfache Handhabung
- Wirkt lärmdämmend und senkt den Trittschallpegel in den Einsatzbereichen
- Die 15 mm starke Matte isoliert gegen kalte Böden
- Der aus sehr gutem NBR Mischung bestehende Bodenbelag ist beständig gegen Öl, Fette und die meisten Chemikalien
- Sehr gute Drainagenwirkung
- Temperaturbeständig von -40 bis +80 °C (kurzzeitig bis 160 °C)
- Sondergrößen und Sonderformen möglich
- Einfach zu reinigen

### Verlegehinweise und Reinigungstipps

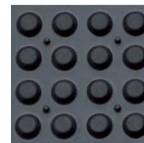
- Der Bodenbelag muss nicht verklebt oder fixiert werden
- Für die Reinigung sind Hochdruckreiniger und Industrienass-/Trockensauger ideal geeignet

### Eigenschaften



### Technische Daten

**Größen:** 65 x 95 cm  
 Sondergröße möglich  
**Stärke:** 15 mm  
**Gewicht:** 6,5 kg/m<sup>2</sup>  
**Farben:**



**schwarz**

**Material:** NBR Mischung  
**Härte:** 60 +/- 5 Shore A  
**Oberfläche:** geschlossen

### weitere Eigenschaften

**Brennverhalten:**

-

**Beständigkeit gegen chemische Mittel:**

beständig gegen chemische Mittel, Öl und Fette  
 (Bitte Testmuster anfordern)

**Rutschhemmung:**

-

**Verdrängungsraum:**

-

