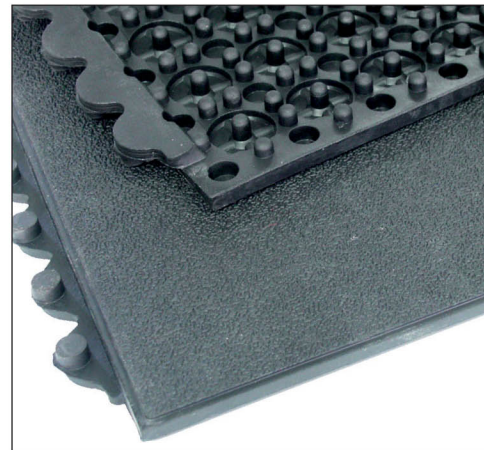
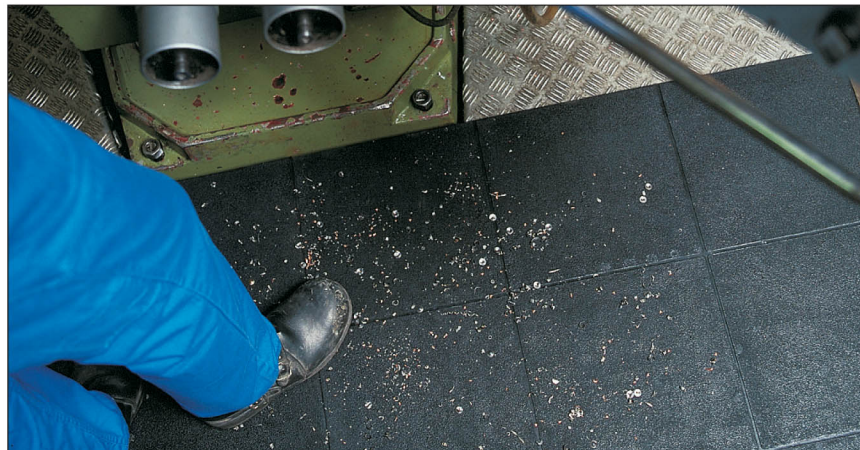


# Arbeitsplatzmatten

## Yoga Industrie



### Anwendungsbereiche

Ideal für Arbeitsplätze, an denen große Flächen ausgelegt werden sollen.

### Vorteile auf einen Blick

- Ideal für Böden, auf denen eine trockene, trittsichere und rutschfeste Oberfläche gewünscht wird
- Die einzelnen Matten können sehr einfach zu einem flächendeckenden Bodenbelag zusammengesteckt werden
- Wirkt lärm-dämmend und senkt den Trittschallpegel in den Einsatzbereichen
- Der 17 mm starke Arbeitsplatzbodenbelag isoliert gegen kalte Böden
- In Verbindung mit Leisten inklusive Ecken, ist der Bodenbelag befahrbar. (Sackkarren, Handwagen usw.)
- Die Matten sind leicht in Form zu schneiden und können individuell den Gegebenheiten angepaßt werden
- Einfach zu reinigen

### Verlegehinweise und Reinigungstipps

- Die einzelnen Matten sind an zwei Seitenrändern mit Noppen und zwei Seitenrändern mit Ösen ausgestattet. Dadurch können sie ineinandergesteckt werden
- Schnelle Montage/Demontage
- Der Bodenrost muss nicht verklebt oder fixiert zu werden
- Für die Reinigung sind Hochdruckreiniger und Industrienass-/Trockensauger ideal geeignet



### Eigenschaften



### Technische Daten

**Größen:** 90 x 90 cm  
**Stärke:** 17 mm  
**Gewicht:** 12,8 kg/m<sup>2</sup>  
**Farben:**



schwarz

**Material:** SBR-Kautschuk  
**Oberfläche:** geschlossen  
**Zubehör:** Leisten inkl. Ecken  
 96,5 cm x 6,5 cm

### weitere Eigenschaften

**Brennverhalten:** -  
**Beständigkeit gegen chemische Mittel:** -  
**Rutschhemmung:** gut/R10 (DIN 51130)  
**Verdrängungsraum:** -