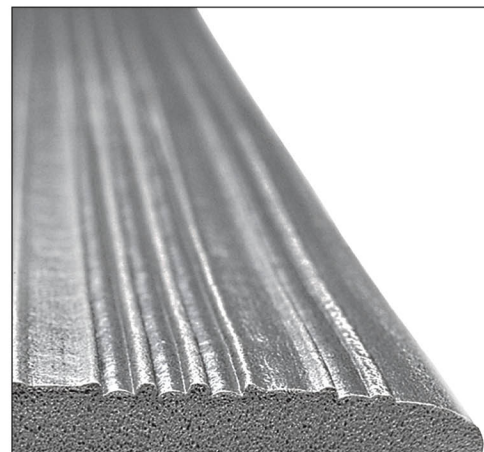
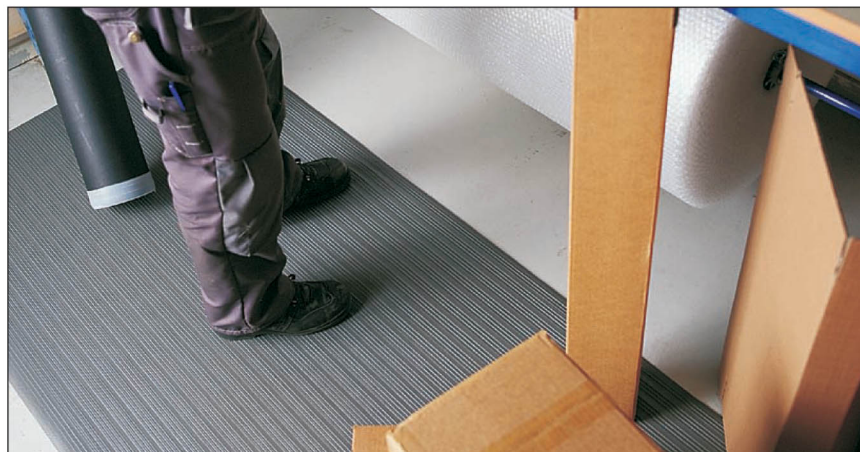


Arbeitsplatzmatten Yogameter



Anwendungsbereiche

eignet sich für **trockene** Arbeitsbereiche an denen Menschen gehend oder stehend arbeiten, z.B.:

- an Fließbändern, Werkbänken und Maschinenarbeitsplätzen
- an Kommissionierungs- und Packetierplätzen
- in Lagerbereichen (für Gänge und Passagen) und
- an Verkaufstheken und Informationsschaltern

Vorteile auf einen Blick

- Der aus Millionen von Luftzellen bestehende Bodenbelag erwirkt eine physiologisch korrekte Federung und verhindert müde Beine und Rückenschmerzen
- Senkt den Trittschallpegel in den Arbeitsbereichen
- Der Bodenbelag saugt sich geschmeidig und rutschsicher an den Unterboden an und legt sich in kurzer Zeit absolut plan
- Die abgeschrägten Ränder verringern das Stolperrisiko
- Erreicht eine sehr gute Isolierung gegen kalte Böden
- problemlose Reinigung, da dichte Oberfläche
- Temperaturbeständig bis +60 °C
- Silikonfrei

Verlege- und Reinigungstipps

- Zum Schneiden des Bodenbelags dient am besten ein scharfes Teppichmesser
- Durch die Längsrillenstruktur kann die Matte einfach mit dem Besen abgekehrt oder leicht feucht gereinigt werden

Eigenschaften



Trockenbereich



Topseller



sehr gute Stehergonomie



Rutschsicherheit



Standardgrößen und Rollenwaren

Technische Daten

Größen: Matten: 60 x 90 cm, 91 x 150 cm
 Rollenw.: 91 / 122 cm x max. 18,3 m

Stärke: 9 mm

Gewicht: 3,0 kg/m²

Farben:



grau

Material: 100 % Polyvinylchlorid (PVC)

Oberfläche: längsgerillt

weitere Eigenschaften

Brennverhalten:

-

Beständigkeit gegen chemische Mittel:

-

Rutschhemmung:

sehr gut / R11 (DIN 51130)

Verdrängungsraum:

-